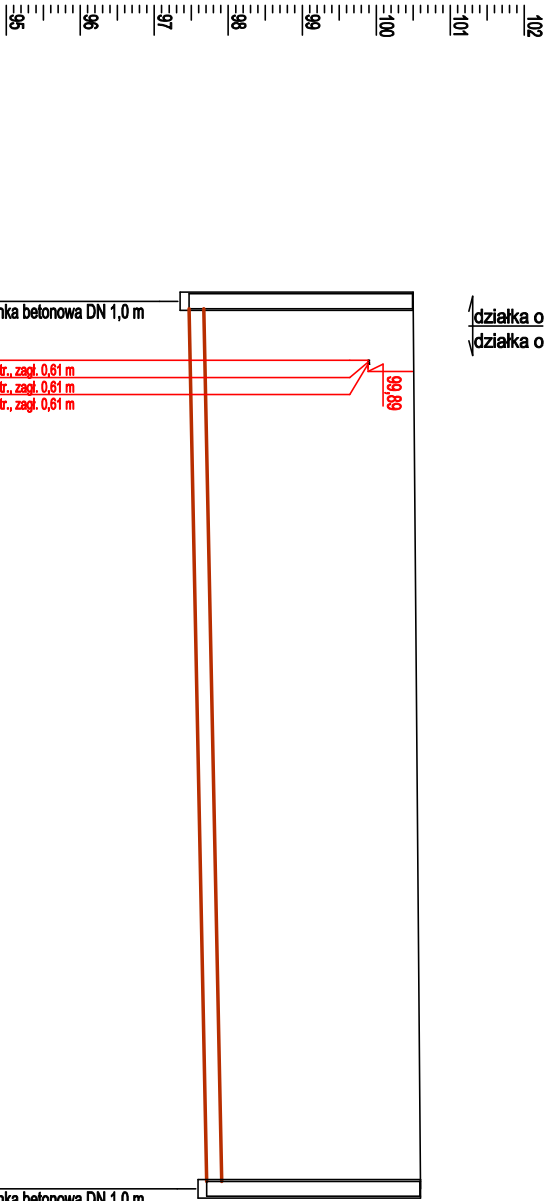


działka o nr ewid. 208  
działka o nr ewid. 127/41



Węzeł	S1	S2
Rzędna terenu [m n.p.m.]	100,50	100,60
Rzędna dna rury [m n.p.m.]	97,47	97,71
Zagłębienie [m]	3,03	2,89
Materiał Średnica/Spadek [%]	PCV200	0,4
Odległość [m]	0,00	4,00
Długość [m]	60,00	5,90
Opis terenu	droga gruntowa	

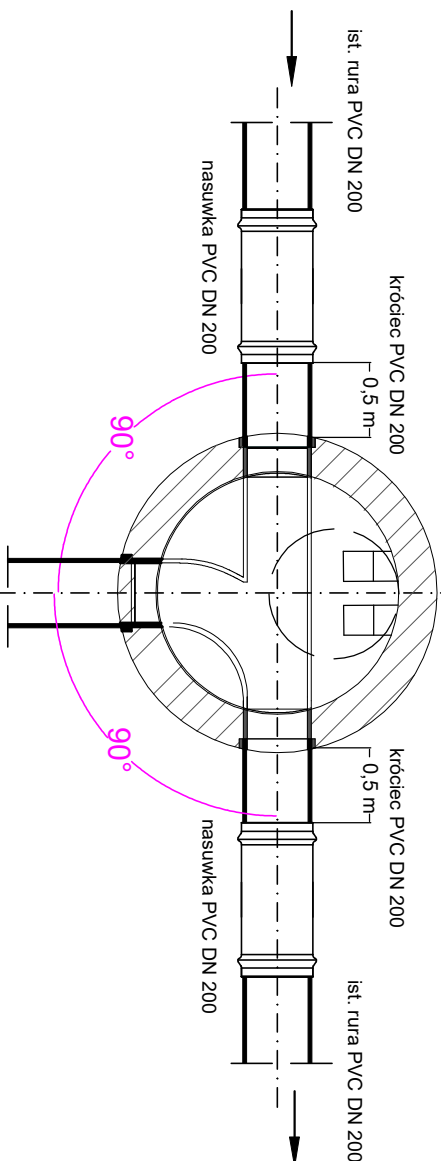
Skala Y: 1:100

5m

Skala X: 1:500

DN 200

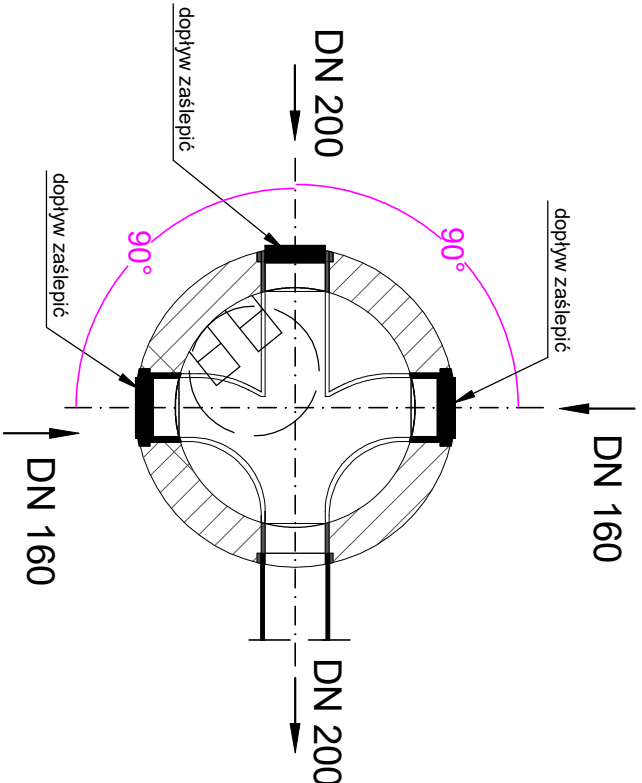
S1  
100,50  
97,47



S2  
100,60  
97,71

DN 160

DN 200



TEMAT: BUDOWA SIECI KANALIZACJI SANITARNEJ

ADRES INWESTYCJI:	PIOTROWICE, ul. BRZozowa dz. nr 208, 127/41	DATA	04.2025 r.
-------------------	--	------	------------

INWESTOR:	GINA ŚWIECIECHOWA UL. ULAŃSKA 4 64-115 ŚWIECIECHOWA	SKALA	1:500
-----------	---	-------	-------

NAZWA RYS.	Profil podłużny sieci kanalizacji sanitarnej Zestawienie studni kanalizacyjnych	NR RYS.	2
------------	--	---------	---

PROJEKTANT	inż. Jarosław Flamer upr. proj. WKP/0286/POOS/07 bez ograniczeń w branży instalacyjnej		
SPRAWDZAJĄCY	inż. Łukasz Frąckowiak upr. proj. WKP/0345/POOS/09 bez ograniczeń w branży instalacyjnej	NR STR.	25